



Vierte Fortschreibung des Flächennutzungsplans  
der Verbandsgemeinde Altleiglan  
Erneuerbare Energien  
Übersichtsplan Windhöflichkeit

 Grenze der Verbandsgemeinde

**Bestehende Gebietsausweisungen für Windenergieanlagen**


 Vorranggebiet nach ROP 2014


 Sondergebiet Windkraft nach geltendem FNP


**Sonstige Hinweise**


 Bestehende Standorte (zur Orientierung)

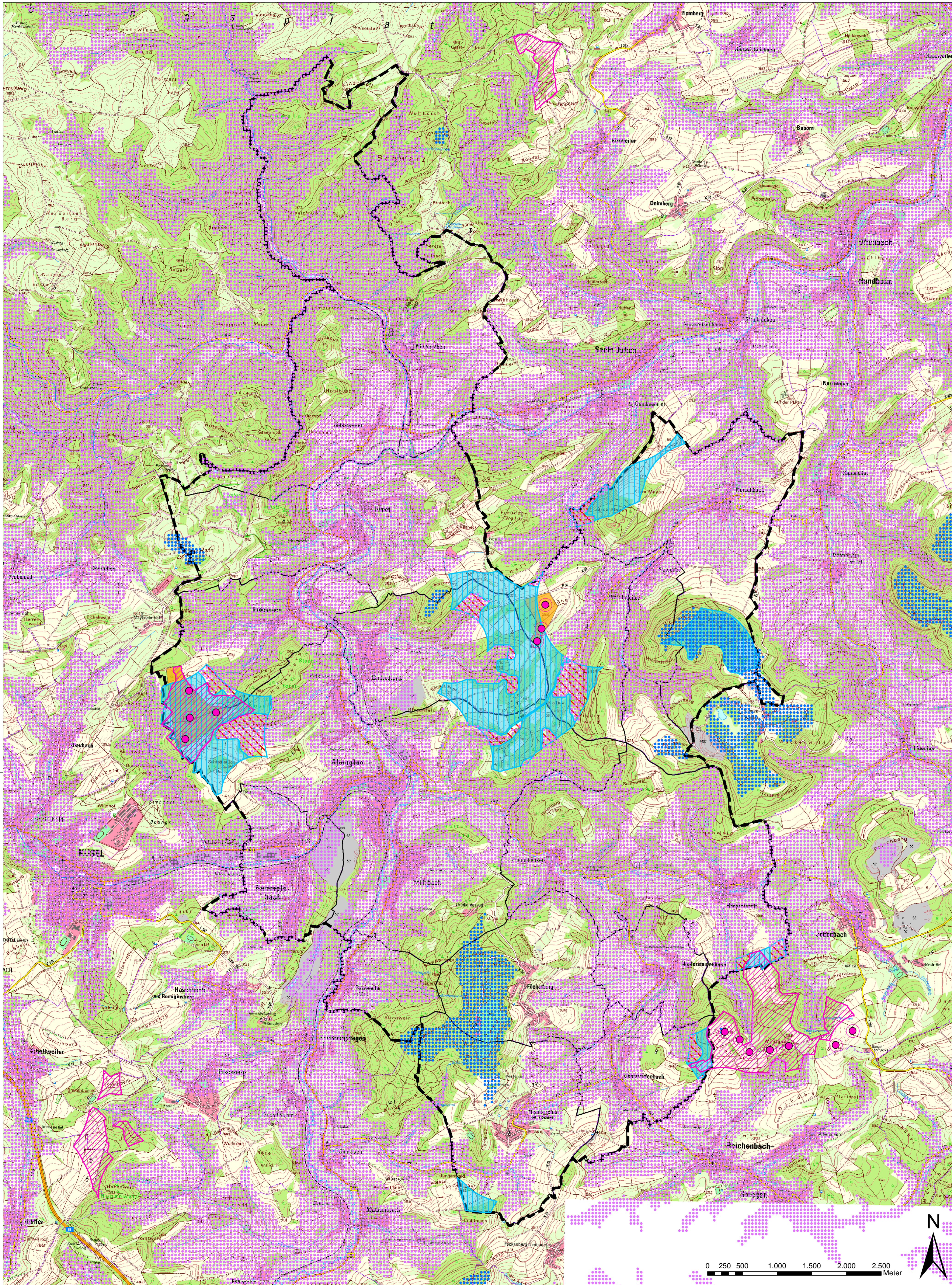
**Nach Berücksichtigung der Tabuzonen Plan 1 - 3 verbleibende potenzielle weitere Standorte**

 Grobabgrenzung potenzieller, weiter zu untersuchender Standorte für Windenergieanlagen

 Gegenüber Plan 2 entfallende Teilflächen (Windgeschwindigkeit weniger als 5,2 m/s in 100 m Höhe)

 Windgeschwindigkeit mindestens 80% Referenzbetrag

 Windgeschwindigkeit weniger als 5,2 m/s in 100 m Höhe (Ausschluss von Windkraftanlagen)



Geändert:	d		
Geändert:	c		
Geändert:	b		
Geändert:	a		

GESELLSCHAFT FÜR LANDSCHAFTSANALYSE UND UMWELTBEWERTUNG mbH  
EUROPAALLEE 6  
67667 KAISERSLAUTERN  
TELEFON: 0631-303-3000  
TELEFAX: 0631-303-3033  
INTERNET: www.laub-gmbh.de



Projekt: 06/13 Plan-Nr.:

Vierte Fortschreibung des Flächennutzungsplans der Verbandsgemeinde Altleiglan  
Erneuerbare Energien - Standortkonzept

3

Plan:  
Übersichtsplan Windhöflichkeit

Auftraggeber:  
Verbandsgemeinde Altleiglan  
Schulstraße 3-7  
66885 Altleiglan

Maßstab: 1:25.000  
Bearbeitet: J. Stoffel  
Gezeichnet: K. Finkbein / K. Weigand  
Geprüft: J. Stoffel  
Gelesen: J. Stoffel  
Kaiserslautern, 07.07.2015

Maße (in mm):

I:\K2013\K0613\_Altleiglan\_Windenergie\_FNP\Planer\GIS\0613\_Plan3.mxd