

# Vierte Fortschreibung des Flächennutzungsplans der Verbandsgemeinde Altenglan Erneuerbare Energien

## Übersichtsplan Bewertung und Gebietsauswahl

Grenze der Verbandsgemeinde

### Bestehende Gebietsausweisungen für Windenergieanlagen

- Vorranggebiet nach ROP 2014
- Sondergebiet Windkraft nach geltendem FNP

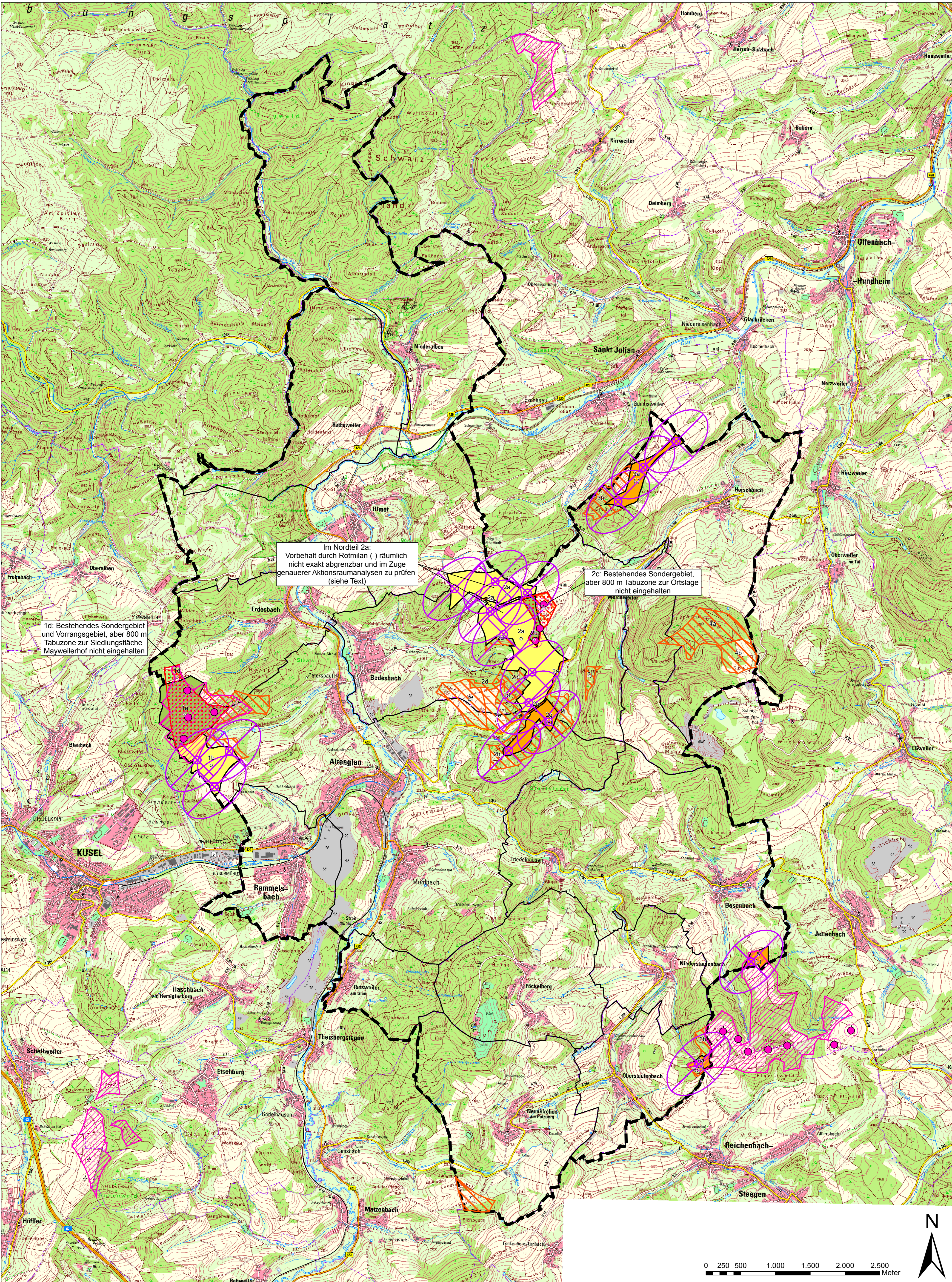
### Sonstige Hinweise

- Bestehende Standorte (zur Orientierung)

### Bewertung der verbleibenden potenziellen Standorte

- +** Gut geeignet und unterdurchschnittliche Auswirkungen auf Natur und Landschaft sowie den Menschen beim Bau neuer bzw. zusätzlicher Anlagen
- O** Geeignet Für Windenergieanlagen typische und unvermeidliche Auswirkungen, die dem Vorhaben aber nicht entgegenstehen.
- (-)** Bedingt geeignet und/oder erhebliche Auswirkungen, die aber nach derzeitiger Einschätzung unter bestimmten Auflagen und Vorbehalten dem Vorhaben nicht grundsätzlich im Wege stehen.
- ///** Schlecht geeignet und/oder Auswirkungen, die mit hoher Wahrscheinlichkeit dem Vorhaben im Wege stehen.

Zur Verdeutlichung: Ungefährer Platzbedarf einer Windkraftanlage inklusive Abstand zu Nachbaranlagen (vorbehaltlich genauerer technischer Planung und Prüfung der Standortverhältnisse)



Im Nordteil 2a: Vorbehalt durch Rotmilan (-) räumlich nicht exakt abgrenzbar und im Zuge genauerer Aktionsraumanalysen zu prüfen (siehe Text)

2c: Bestehendes Sondergebiet, aber 800 m Tabuzone zur Ortslage nicht eingehalten

1d: Bestehendes Sondergebiet und Vorranggebiet, aber 800 m Tabuzone zur Siedlungsfläche Mayweilerhof nicht eingehalten

Geändert: d	
Geändert: c	
Geändert: b	
Geändert: a	

GESELLSCHAFT FÜR LANDSCHAFTSANALYSE UND UMWELTBEWERTUNG mbH  
 EUROPAALLEE 6  
 67657 KAISERSLAUTERN  
 TELEFON: 0631-303-3000  
 TELEFAX: 0631-303-3033  
 INTERNET: www.laub-gmbh.de



Projekt: 06/13 Plan-Nr.: 4

Vierte Fortschreibung des Flächennutzungsplans der Verbandsgemeinde Altenglan Erneuerbare Energien - Standortkonzept

Plan: Übersichtsplan Bewertung und Gebietsauswahl

Auftraggeber: Verbandsgemeinde Altenglan  
 Schulstraße 3-7  
 66885 Altenglan

Maßstab: 1:25.000  
 Entworfen: J. Stöfel  
 Gezeichnet: K. Pischke / K. Wegand  
 Geprüft: J. Stöfel  
 Kaiserslautern, 07.07.2015

Maße (in mm):

