

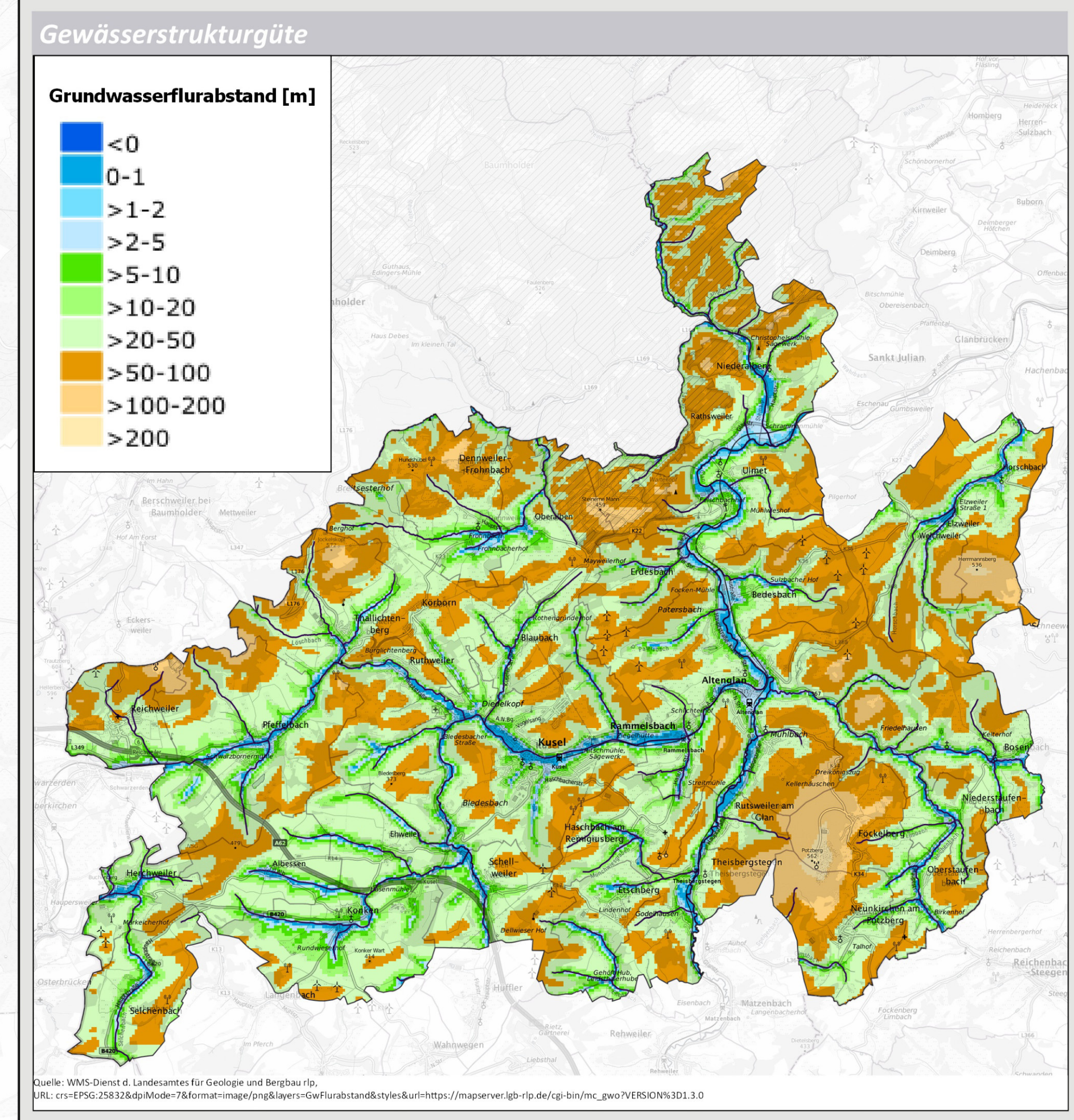
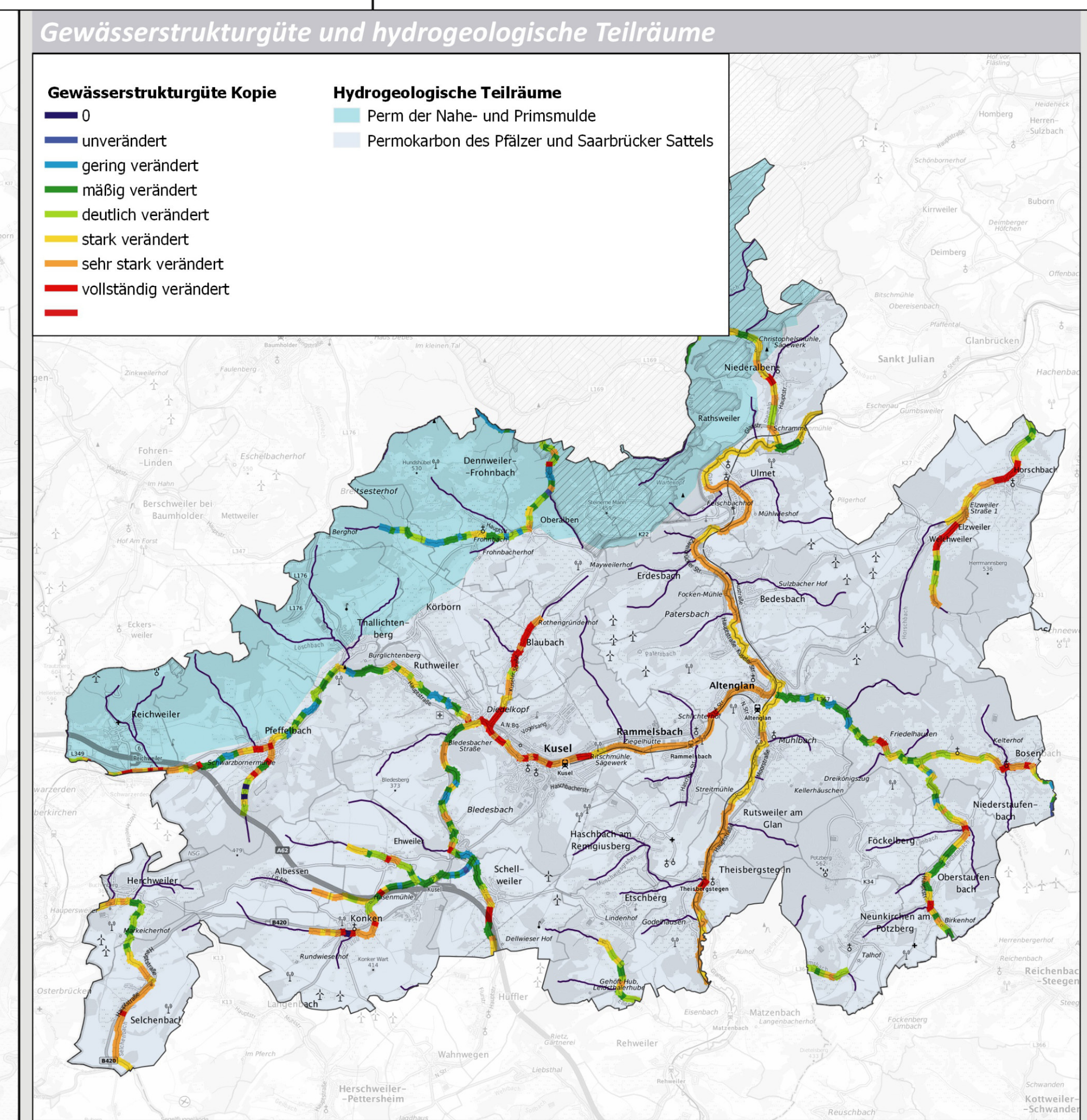
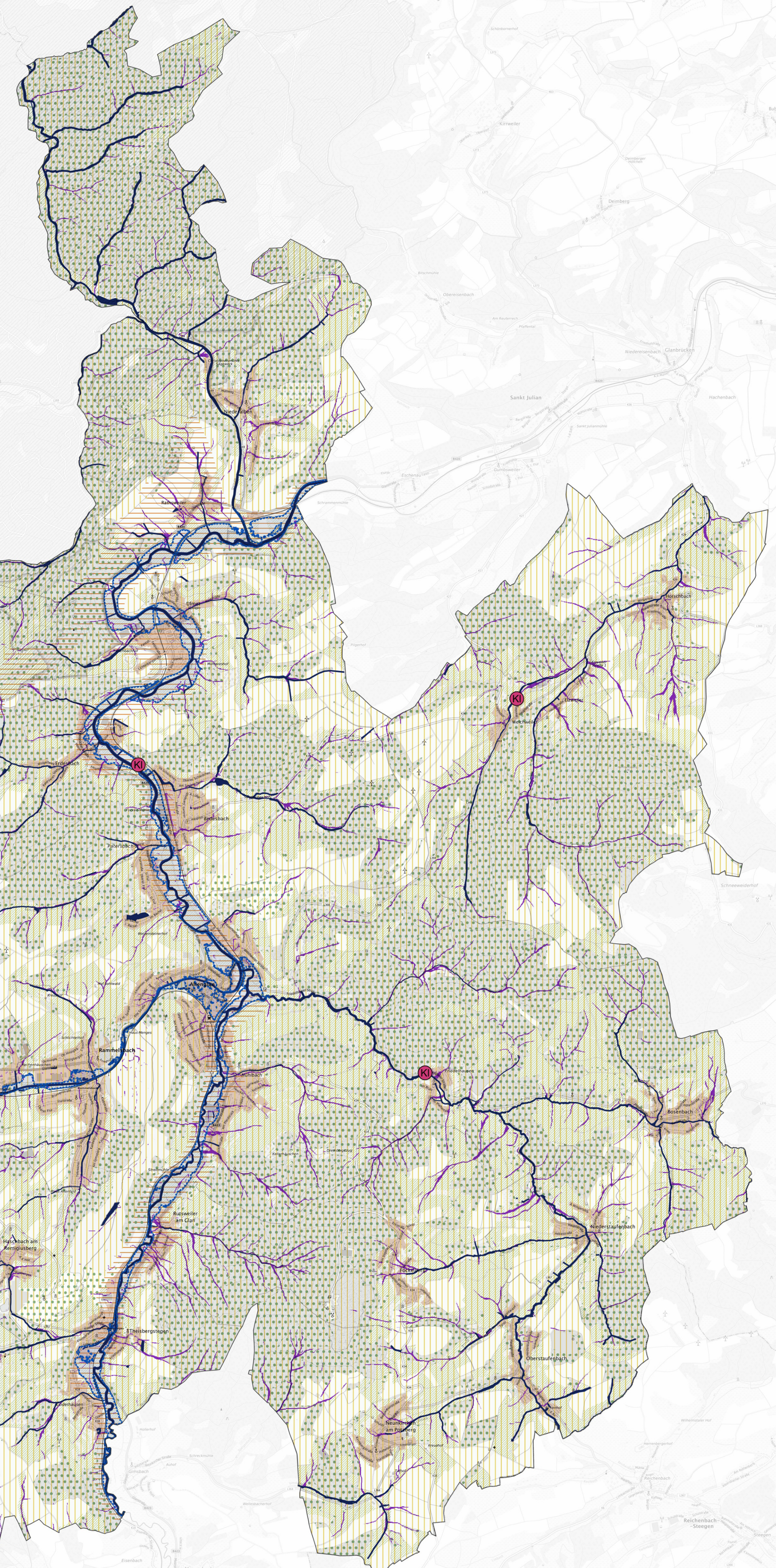
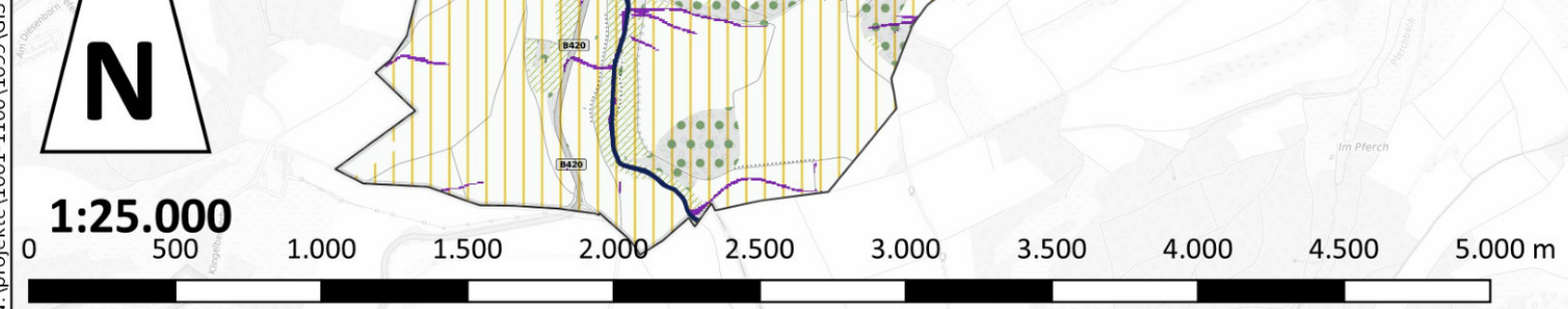
Kusel-Altenglan - Landschaftsplan

Schutzgut Wasser

Hintergrundkarte

- Zustand**
 - unverändert
 - gering verändert
 - mäßig verändert
 - deutlich verändert
 - stark verändert
 - sehr stark verändert
 - vollständig verändert
- Belastungsrisiken**
 - Siedlungsflächen
 - Straßenverkehr
- Potentiell schützende Vegetationstypen**
 - Wald
 - Grünland
- Grundwasserschutz**
 - Schutzpotential der Grundwasserüberdeckung
 - ungünstig
 - mittel
 - Hochwasserschutz**
 - Überschwemmungsgebiet gesetzlich
 - Risikogebiet außerhalb d. Überschwemmungsgebiete
 - Starkregen***
 - topographiebedingter Abfluss
 - gering - mäßig
 - hoch
 - sehr hoch

* Starkregenereignisse/ Sturzflutgefahren:
Konkretere flächenscharfe Darstellungen möglicher
Risikobereiche im Fall von Starkregenereignissen
können dem Geoportal des Landes RLP entnommen
werden:
<https://wasserportal.rlp-umwelt.de/auskunftssysteme/sturzflutgefahrenkarten/sturzflutkarte>



Hinweise zu Konflikten:
Für das Schutzgut Wasser liegen im Verbandsgemeinderaum weitere Konfliktfaktoren vor, wie Versiegelungsgrad, aber auch die Gefahr von Schadstoffeinträgen aus Verkehr, Siedlung und Landwirtschaft. Dies ist allerdings maßstabbedingend nicht sinnvoll zu verorten, weshalb auf eine Planandstellung dieser Faktoren verzichtet wird. Gleiches gilt für sonstige Belastungen wie etwa Ausbaustrecken der Fließgewässer, Hindernisse und ähnliche Faktoren.

Quellen Daten und Informationen:
WMS u. WFS-Dienste d. Landesamt für Geologie RLP, sowie der Wasserwirtschaftsverwaltung RLP
Abruf 2023 / 2024
Datengrundlage: Geobasisinformation der Vermessungs- und Katasterverwaltung Rheinland-Pfalz (Zustimmung vom 15. Oktober 2002)
Hintergrundkarten:
WMS - Dienst d. Bundesamtes für Vermessung: https://gpx.geodatenzentrum.de/web_public/Dateiquellen_TopPlus_Open.html.

WSW & PARTNER

Projekt/Maßnahme/Objekt
Landschaftsplan

Auftraggeber
Verbandsgemeinde Kusel-Altenglan

Inhalt
Schutzgut Wasser

Gezeichnet/ Datum	Geprüft/ Datum	Maßstab	Blattgröße	Plan-Nr.
C.K./202407	C.K./202407	1:25.000	1331x 765	

Index	Änderungen	Geändert/Geprüft	Datum