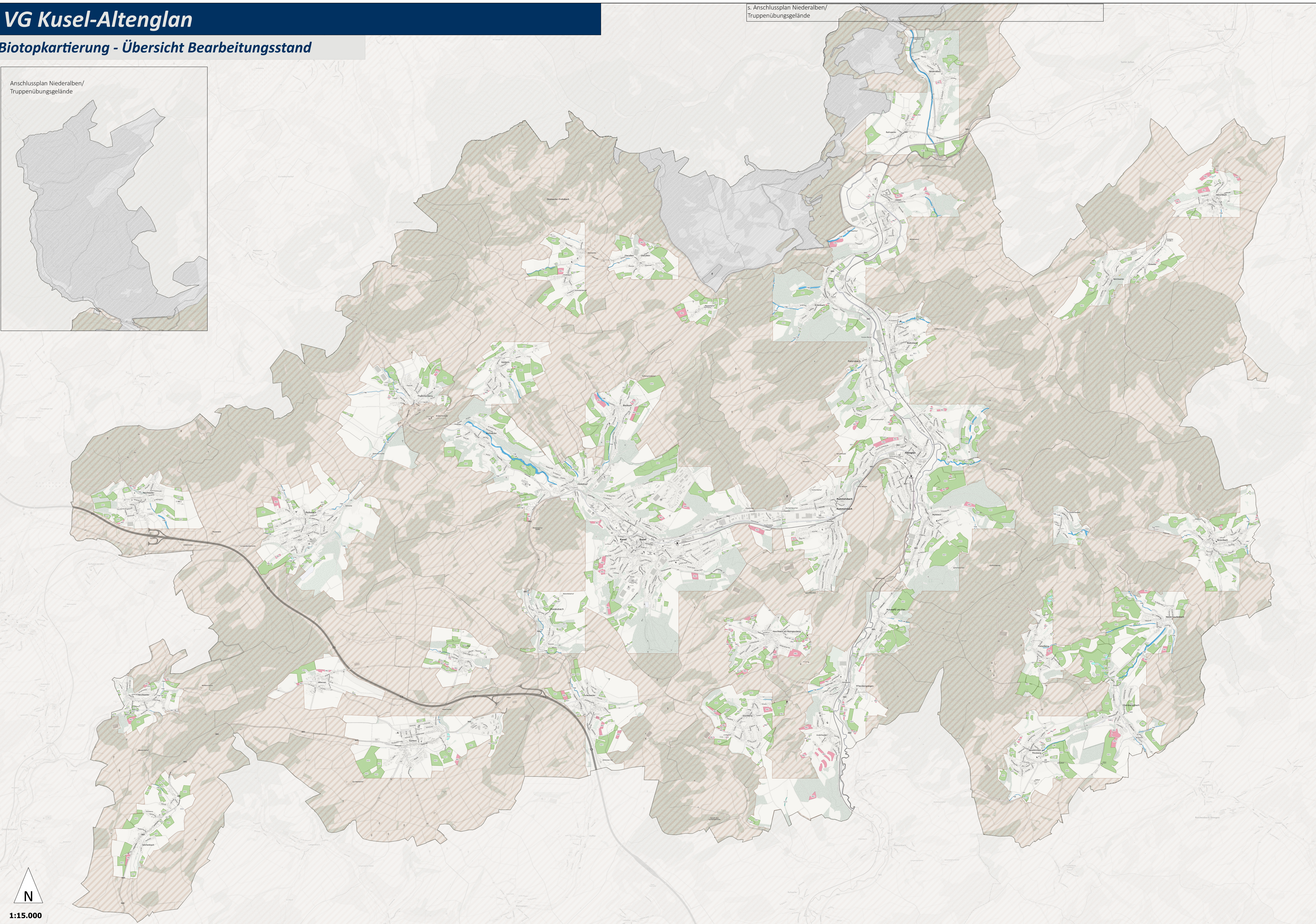


s. Anschlussplan Niederaltalben/  
Truppenübungsgebiete



- Kartierung in Bearbeitung (Stand 2024-07)
- Pauschalschutz kartiert/aktualisiert:**  
(Typen-Bezeichnung nach Kartierschrift RLP Stand 2024)
- Gehölze/ Wald
  - Moore/ Sümpfe/ Riede
  - Trockenrasen
  - Grünland
  - Feuchtfleichen/ Gewässer
  - Streuobst
- Basisdaten**
- Wald und Gehölz
  - Gebäude
  - Siedlungsflächen
  - Militärfleichen - Nicht Teil des Planungsraumes
  - Bahnverkehr
  - Fließgewässer
  - Stehendes Gewässer

- Hintergrundkarte**
- Zeichensystem**
- Verwaltungsgrenzen**
- Vorkarte**
- Siedlungsflächen**
- Gewässer**
- Vegetation**
- Topographische Einzelobjekte**

Datengrundlage: Geobasisinformationen der Vermessungs- und Katasterverwaltung Rheinland-Pfalz (Zustimmung von 15. Oktober 2022)

Hintergrundkarte: WGS - Dienst & Bundesamt für Vermessung: [https://isp.godatenzentrum.de/web\\_public/](https://isp.godatenzentrum.de/web_public/)  
Fotoquellen: TopoPlus (© Geo Info)



Projekt/Maßnahmen-Objekt		Projekt/Maßnahmen-Objekt		Projekt/Maßnahmen-Objekt	
Biotopkartierung VG Kusel-Altenglan		Biotopkartierung VG Kusel-Altenglan		Biotopkartierung VG Kusel-Altenglan	
Auftraggeber		Auftraggeber		Auftraggeber	
VG Kusel-Altenglan		VG Kusel-Altenglan		VG Kusel-Altenglan	
Plan		Plan		Plan	
Biotopkartierung-Ortsrandlagen		Biotopkartierung-Ortsrandlagen		Biotopkartierung-Ortsrandlagen	
Vorläufiger Stand	Erstellungsdatum	Geplantes Datum	Standort	Blattgröße	Plan-Nr.
	06/07/2023	08/2023	1:15.000	3425 x 900	
Vorläufiger Stand	Titel	Änderungen	Geändert/Geprüft	Datum	